

LUCES, CÁMARA, EQUIDAD: EXPLORANDO EL FEMINISMO EN LA PANTALLA

CINE DEBATE PRESENCIAL

Fecha: sábado 01, 15, 22 y 29 de marzo de 2025.

Horario: De 14:00 a 17:00 Hrs.

Perfil de público al que va dirigido: Público interesado en el tema, público en general.

Entrada libre. Cupo limitado.

Mtro. José Alonso Salas

Maestro en Estudios Latinoamericanos y licenciado en Historia por la UNAM. También cuenta con estudios a nivel superior en la Universidad de Copenhague. Ha trabajado en el ámbito editorial como autor y revisor de textos. Ha publicado textos de divulgación de la historia como *Historia General de la Educación* y *Caleidoscopio. Una biografía de Hitler y otras reflexiones*. En el ámbito docente ha impartido clases de historia a nivel medio superior y superior. También ha impartido cursos sobre Historia Universal en el Museo Comunitario Casa de Morelos en Ecatepec, Estado de México.

Ponentes invitada

Ingrid Scarlett Mellado Martínez

Licenciada en Ciencia Política y Administración Pública por la UNAM, con especialidad en Comunicación y Campañas Políticas y estudios en Derecho por la misma universidad. Ha trabajado en el servicio público a nivel federal y local en la Ciudad de México. Cuenta con diplomados en "Políticas Juventud": hacia una nueva Gestión" y "Transparencia, Rendición de Cuentas y Combate a la Corrupción". Es conferencista, analista político en medios de comunicación y docente en niveles medio superior y superior.

Objetivos de aprendizaje

Analizar y reflexionar sobre las perspectivas y enfoques del feminismo contemporáneo a través del visionado crítico de cuatro películas, identificando sus aportes y desafíos en el contexto social actual.



Se entrega constancia de participación con el **80%** de asistencia



Título: ¿No es romántico?

Dirección: Todd Strauss-Schulson

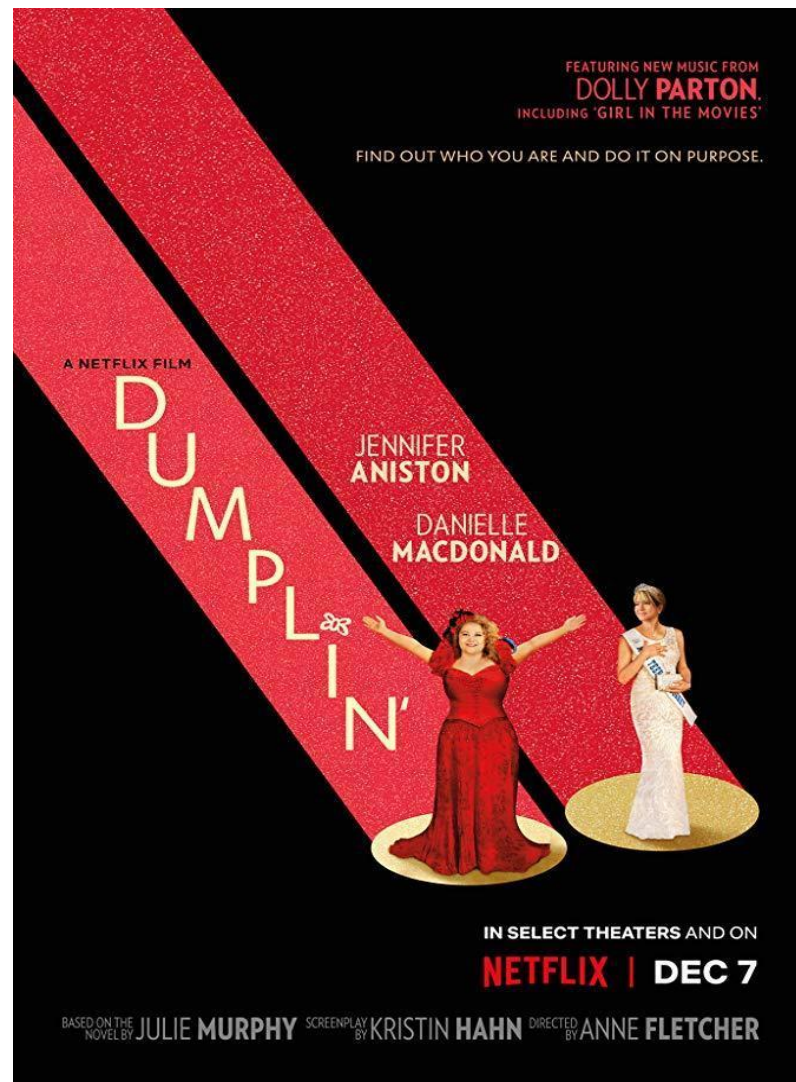
País(es): Estados Unidos

Duración: 90 minutos

Clasificación: B

Sinopsis: La historia sigue a Natalie, una arquitecta cínica que desprecia las películas románticas. Después de un accidente, despierta en un universo paralelo donde su vida se convierte en una comedia romántica exagerada, con todos los clichés que detesta. Mientras busca una salida, Natalie comienza a redescubrir el valor de amarse a sí misma y apreciar las relaciones que realmente importan.





Título: Dumplin

Dirección: Anne Fletcher

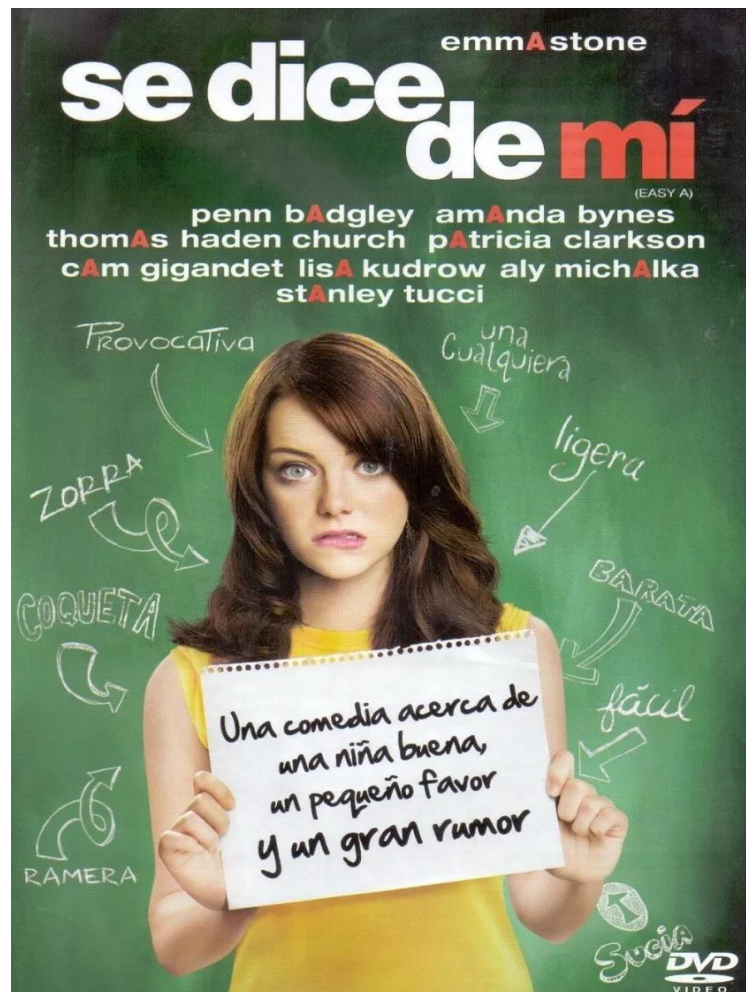
País(es): Estados Unidos

Duración: 110 minutos

Clasificación: PG-13

Sinopsis: Una joven segura de sí misma, apodada "Dumplin", trabaja en una cadena de comida rápida, donde surge una atracción mutua con un compañero. Sin embargo, sus inseguridades sobre su apariencia la llevan a inscribirse en un concurso de belleza, buscando tanto reafirmarse como ganar el respeto de su madre, una ex reina de belleza.





Título: Se dice de mí

Dirección: Will Gluck

País(es): Estados Unidos

Duración: 92 minutos

Clasificación: B

Sinopsis: Una pequeña mentira para ayudar a un amigo convierte a Olive en el centro de un escándalo. Su reputación de promiscua se esparce y otros comienzan a aprovecharse de ella, pidiéndole que alimente más engaños. Atrapada en una red de rumores, deberá decidir si seguir el juego o recuperar su verdadera identidad, sin importar el precio.





Título: Lo que ellos quieren

Dirección: Adam Shankman

País(es): Estados Unidos

Duración: 117 minutos

Clasificación: B

Sinopsis: Ali Davis, una ambiciosa agente deportiva, gana la habilidad de escuchar los pensamientos de los hombres. Armada con este poder, busca triunfar en un mundo dominado por ellos, pero pronto descubrirá que conocer la verdad puede cambiarlo todo.



IMPORTANTE

Te invitamos a leer las siguientes **políticas de funcionamiento**, las cuales te ayudarán a tener una mejor estancia dentro del Centro Educativo:

1. Todas nuestras actividades son gratuitas. No es necesario pagar un acceso/boleto en taquilla.
2. Tu inscripción tiene fines informativos, con ella podrás recibir: nuestro boletín mensual, avisos de las actividades e invitaciones a eventos especiales.
3. Tu inscripción **NO ASEGURA TU LUGAR**. Es importante llegar con el tiempo que consideres necesario para alcanzar el lugar. Recuerda que todos nuestros espacios tienen un cupo limitado de asistentes.
4. El Centro Educativo está sujeto a la disponibilidad de espacios según la operación del museo. Los espacios pueden cambiar sin previo aviso.
5. Las inscripciones sólo se harán a través de nuestra página web. No se tramitarán inscripciones por otro medio (correo electrónico, teléfono, redes sociales o físicamente en el Centro).
6. Para obtener la constancia de participación es obligatorio cubrir el 80% de asistencias de los cursos de cuatro sesiones; para cursos de tres sesiones debes cubrir el 100%. No aplica para conferencias o actividades únicas. Las constancias se enviarán de manera digital al concluir todas las actividades del mes.
7. La única forma de comprobar que tomaste una sesión, es con tu firma en las listas. No podrán justificarse las asistencias con apuntes, fotografías o referencias de otras personas.
8. El acceso a las aulas será conforme al orden de llegada y estará sujeto a la operación del museo.
9. No se permite apartar ni reservar lugares en las unifilas o en las aulas (te invitamos a no poner mochilas u objetos en lugares que estén desocupados).
10. Está prohibido entrar con alimentos y/o bebidas que puedan caerse o derramarse fácilmente. Por favor trae tu bebida en un termo.
11. Una vez completo el aforo del aula, por motivos de seguridad **NO SE PERMITIRÁ EL ACCESO** (no puedes permanecer de pie ni sentada/o en el piso).
12. Está permitido ingresar al aula una vez iniciada la sesión, pero sólo se podrá acceder si hay lugares disponibles.

